

**IRISGARRITASUN
ETA PARTE-HARTZE
UNIBERTSAL ETA
INKLUSIBORAKO
GIDA**

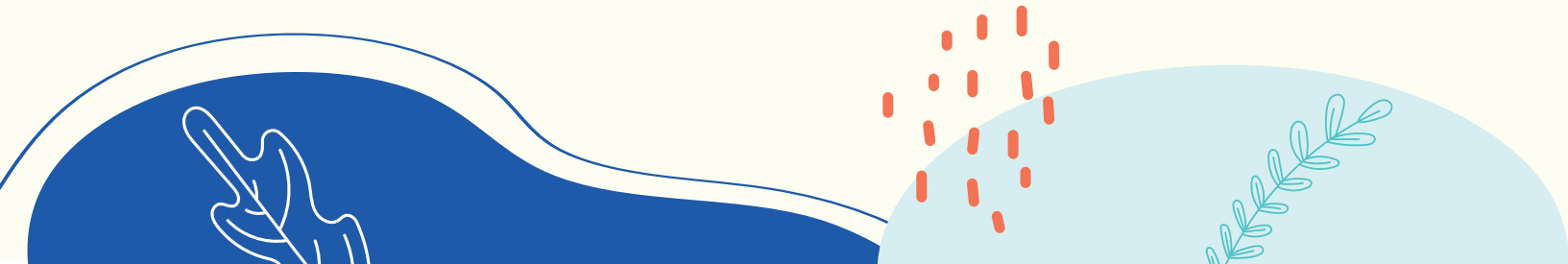


AURKIBIDEA

Gida hainbat hausnarketa-ataletan dago banatuta, erakunde sozial bakoitzera egokitu ahal izango diren hainbat jardun-pista emango dituen auto-diagnostiko bat egiteko:

AURKEZPENA

- Funtsezko elementuak proposamen unibertsal baterako.
- Inplikazioak kulturaren, politikan eta ekintzetan: hobetzeko proposamenak.
- Erreferentziako tresnak.



1. Aurkezpena

(H)ABIAN 2030 Gizarte Eraldaketarako Hezkuntzaren Estrategiaren esparruan ikuspegi metodologikoek oso garrantzi handia hartzen dute, eta horien adierazpen zehatza ondoren aipatzen diren indar-ideiak dira:

2. INDAR-IDEIA

GEHaren ikuspegi politiko-pedagogikoak txerta daitezzen sustatzea eta indartzea.

3. INDAR-IDEIA

Eskubideen ikuspegia txerta dadin sustatzea eta indartzea.

4. INDAR-IDEIA

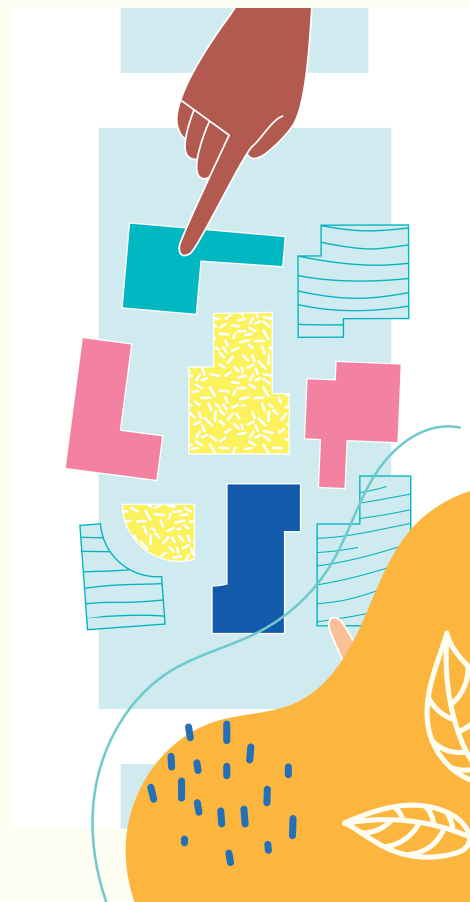
Tokiko-global ikuspegia txerta dadin sustatzea eta indartzea.

Agenteen topaketak eta praktikatik bideratutako ikaskuntza ere Gizarte Eraldaketarako Hezkuntzaren elementu bereizgarriak dira. Horretarako, **Garapenerako Lankidetzaren Euskal Agentziatik (GLEA) hezkuntza-agenteen hainbat topaketa proposatu ditugu, eta bertan hausnarketak, planak eta ikerketak partekatu dira, baita esperientzia zehatzak ere. Heziketa Topaketa deitutako topaketa horietan, planteatu diren esperientzia, ibilbide eta ikerketen inguruan ikaskuntza bateratuak sortzeko espazioa egon da. Heziketa Topaketen ekimen hau GLEAren GOLDATU 2017-2020 Ekintza Planean agertzen da, ekintzarako prestakuntza ildoaren barruan.**

Gida hau ikuspegi metodologiko desberdinak inkorporatzeko pistak ematen dituzten gako, metodologia, estrategia eta baliabideak ematea helburu duten ikus-entzunezko baliabide eta argitalpenen jarraipena da.

Zehazki, **2018ko azaroaren 9an eta 2019ko maiatzaren 31n egindako metodologia inklusibo eta parte-hartzaileei buruzko II. eta III.** Heziketa Topaketetako hausnarketa eta ikaskuntzekin, baita Airearen edukaren ekarpenarekin ere, lan-gida hau landu dugu prozesu inklusibo eta parte-hartzaileak martxan jar daitezzen errazteko. Gida honen osagarri gisa **hemen** kontsulta dezakezun gidaren laburpen-bideo bat duzu, baita **Heziketa Topaketa** horietan partekatutako informazioa ere.

Gida honek **gizarte-erakundeen eta hezkuntza-zentroyen praktikari buruzko hausnarketagune bat izan nahi du, horiek osotasun bat bezala ulertuz Gizarte Eraldaketarako Hezkuntza lantzeko garaian.** Erakunde horien inguruan lanean diharduten agente eta subjektu guztiek analisi kritiko eta globala egiteko tresna praktikoa bat aurkituko dute dokumentuan, era berean begirada zabala eta inklusiboa egiten ahaleginduz, bertan modu batean ala bestean parte hartzen duten pertsona guztiei hitza emateko garaian.



2. Funtsezko elementuak proposamen unibertsal baterako

Inklusioaren definizioa eztabaida-gaia izan da eta izaten jarraitzen du, batez ere begira-puntua non jarri behar den erabakitzeari lotuta. **Ez da berdina ingurunera egokitu behar duten pertsonak daudela pentsatzea edota ingurune baztertzailerik ez badago jende guztiak sarbidea izango duela pentsatzea.** Beraz, esan daiteke **hausnarketak bideratu behar duela Ikaskuntza Diseinu Unibertsal (IDU) bat egite-ra**, non ez den egokitzapenik egin beharko, esku hartzen duen agenteetako bakoitzak beharrezan horiek jada kontuan izan dituelako diseinu-maila horretan eta betearazpen- eta ebaluazio-mailan.



Eusko Jaurlaritzaren 2019-2022 Eskola Inklusiboa Garatzeko Esparru Planean adierazten den bezala, “[i]nklusioaz aritzean, gizarteak aniztasun-adierazpen guztiei (linguistikoa, kulturala, gaitasunei, sexu-joerari eta generoari buruzkoak, sozioekonomikoa, etab.) erantzuteko izan behar duen moduz ari gara”. Esparru Plana parafraseatuz, justizia sozialeko paradigma etiko batetik abiarazten da, eta diskriminazio eta bazterkeria mota guztiak gainditzea esan nahi du. Erdigunean guztion eskubide-berdintasunaren printzipioa eta, ondorioz, **“eskubide horiek pertsona guztientzat eta testuinguru sozial eta pertsonal guztietan gauzatzeko gizarte-betebarra”.**

Lan-ildoak aniztasuna komunitatea aberasteko baliabide **paregabe gisa errespetatzea eta baloratzea oinarritzat hartu behar duela** ulertuz, irisgarritasun unibertsalari buruz hitz egiteak arreta testuinguruan eta ez pertsonarengan jarri beharra dagoela agerian jartzea da. Azken batean, **aukera-berdintasunaz hitz egitea da, bakoitzaren autonomia eta erabaki propioa oinarri izanik**. Beraz, **gizarte-antolaketa irisgarri batek espezifikotasun guztiak kontuan izan behar ditu** “bere inguruneetan, produktuetan eta zerbitzuetan pertsona guztiak eta horietako bakoitzak berdintasunez erabili ahal izateko, euren diseinuaren arabera bete behar dituzten helburuak osorik betetzeko, euren gaitasunak, dimentsioak, generoa, adina edo kultura edozein izanik ere” (CERMI_ - La Accesibilidad en los Centros Educativos).

Irisgarritasun eta parte-hartze unibertsalerako **bide hau egiteko beharrezkoa da lortu nahi den helburua bateratzea eta konpromiso-oinarri argi batzuk ezartzea jardun-maila guztietan eta komunitate osoan.**

Eta ikuspegi autokritiko konstruktibo batetik zalantzak planteatzen direnean eta eguneroko praktikak eztabaiatzen direnean ikus daitezke, hain zuzen ere, hobetu behar diren guneak eta irisgarritasun eta parte-hartze unibertsaleko irizpideak jada betetzen dituzten alderdiak. Nolako jarduerak egiten ditugu? Berdintasunean eta autonomiaz parte hartzea ziurtatzen al dute? Transmittitu nahi diren balioak lantzen al dituzte?

Aniztasuna, batasuna eta parte-hartzea pertsonaren eta taldearen begiratu holistiko baten oinarri gisa ulertzea funtsezkoa da erakunde gisa eta komunitate gisa aberasteko. Azken batean, pertsona bakoitza bakarra da eta horregatik, erronka bat den arren, **beharrezkoa da sektore arteko eta konprometitutako lan hori egitea jende guztia barnean hartu ahal izateko, barnean hartze hori ulertuz ez soilik "egotea" bezala, baizik eta J.J. Muntanerrek (2010) azaltzen duen bezala, 3 “P”etara iristea: Presentzia, Parte-hartzea eta Progresoa.**



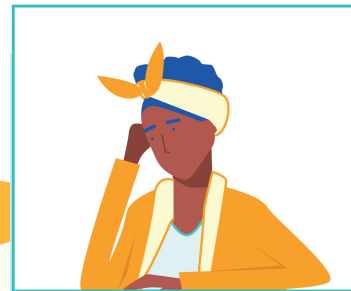
Egia da errealitate guztia kontuan izatea zaila izan daitekeela, baina era berean egia da irekitasunerantz eta malgutasunerantz egiten den **urrats bakoitza gero eta jende gehiagok sartzeko eta parte hartzeko posibilitatea izateko urrats bat izango dela. Unibertsala dena jende guztiari ondo datorkiolako eta inoiz ere baztertzaila ez delako. Horregatik da beharrezkoa jardun baztertzailetatik Ikaskuntza Diseinu Unibertsalera (IDU) pasatzea, jardun horiek deseraikitzea eta ikuspegi global, ireki, malgu eta unibertsalarekin berreraikitzea.**

Era berean egia da aldaketa egiteko erreparoa dagoela, konfort profesionaleko gunetik ateratzeko, beste parametro batzuk eta beste harreman-modu batzuk erabiltzeko beldurra dagoela, antolaketa-politikak berregituratzeko beldurra, alegia. Baina **bazterkeriako eta estigmatizazioko urte asko izan dira, eta bada garaia erronka horri aktiboki aurre egiteko eta kide izatearen sentimendua errazteko, pertsona guztiak benetan parte hartuz, egiteko moduak berriro planteatuz, eta prozesuak ibilbide egoki eta atsegin bihurtuz.**

Laburbilduz, galdera hau egin behar dugu: **zer egin dezakegu gure zentroa edo erakundea unibertsalki irisgarria izan dadin?**



3. Implikazioak kulturean, politikan eta ekintzetan: hobetzeko proposamenak



Kulturek, Index for Inclusion liburuan azaltzen den bezala, “arau esplizituak edo inplizituak dituzte erakundetik kanpoko pertsonak identifikatzeko eta horiei erantzuteko. **Kultura inklusiboek, batera bizi daitezkeen bizimodu eta identitate asko daudela, horien arteko komunikazioa aberasgarria dela, eta botere-aldeak bazter uztea beharrezkoa dela onartu behar dela sustatzen dute**” (Index for inclusion).

Irisgarritasun eta parte-hartze unibertsalerantz bideratzeko lehen urratsa, inolako zalantzarik gabe, zentroko kultura berrikustea da, prozesua partekatzea jardun horiek guztiak instituzionalizatu ahal izateko, inplementatu behar diren jardunak azaleratuz, zentzu horretan hobekuntzak lortzeko ilusioa kutsatuz, zalantzak eta erronkak partekatuz, inkorporazio berrientzat lagungarriak izan daitezkeen Jardunbide Egokien Esku-liburuak sortuz, eta abar.

Horretarako, **zentro edo erakundeko kide diren edo horiekin lotura duten pertsona guztiak inplikatu behar ditugu, hau da:**

- **Langileak:** zuzendaritza, kudeaketa-taldea, administrazioko langileak, garbitzaileak, mantentze-lanetako langileak eta abar.
- **Erabiltzaileak eta familiak.**
- **Zentrotik/erakundetik kanpoko agenteak:** instituzioak.
- **Auzoko sarea:** liburutegiak, GKEak, gizarte-erakundeak eta abar.



Kontuan izan behar diren agenteak identifikatu ondoren, **beharrezkoa izango da inplikaturako pertsonen arteko lankidetzadiagnostiko bat egitea irisgarritasunaren eta parte-hartzearen adierazleei dagokienez zentroan edo erakundeetan zein puntutan gauden jakiteko, eta ondoren aurkezten diren hobekuntza-jarraibideak ezagutzea:**

| GAI AK | HAUSNARKETA-ITEMAK | | HOBEKUNTZA- EKINTZAK |
|---------------------------------------|--|---|---|
| | ANTOLAKETA- KULTURA | LAN EGITEKO MODUAK | |
| Parte-hartzea eta elkarbizitza | <p>Erakundea gidatzen dutenek egiten duten parte-hartzearen aldeko apustua argi dago eta koherentea da.</p> <p>Erakundeko pertsonen euren parte-hartzerako posibilitateei buruzko informazio argia eta puntuala jasotzen dute.</p> <p>Parte hartzeko hainbat bide ahalbidetzen dira (bilerak, maila, postontzia...).</p> | <p>Lan-ildoak goitik behera egituratzen dira?</p> <p>Pertsonak etiketatzen direla uste al duzu?</p> <p>Zure ustez zurrumurruak transmititzen dira?</p> <p>Proposamen guztiak aktiboki entzuten direla uste al duzu?</p> | <p>Gazteen hitza abiapuntuztat hartzea onestasunarekin.</p> <p>Hitz egiteko txandak ezartzea.</p> <p>Jardunbide egokien jardunaldiak eta hainbat zentrotako antzeko profilen arteko topaketak (gazteak, irakasleak, familiak...).</p> |

Parte-hartzerako prozesuak sozializatu egiten dira jende gehiago parte har dezan animatzeko.

Parte-hartze soziala sustatzen da (zerbitzu-ikaskuntza).

Hierarkia horizontaleko erakunde bat da.

Lanerako guneek pertsonak sozializatzea ahalbidetzen dute (eremu informalak).

Erakundearen/zentroaren politikan gatazkak erregulatzeko teknikak biltzen dira.

Alderdi sozioemozionalak lehentasunezko alderdi gisa lantzen dira.

Jazarpen-protokoloak daude eta behar denean aktibatzen dira.

Bileretan eta jardueretan beti pertsona berdinek parte hartzen dute?

Aldamenean dugun pertsona, egunero ikusten dugun arren, ia ez dugu ezagutzen?

Zure lankideekin fidatzen al zara?

Pertsona batzuk besteekin ez dira inoiz nahasten proiektu bat egiteko?

Bakarrik dauden pertsonak ikusten al dituzte?

Pertsonen arteko egoera zailak modu baketsuan konpontzen al dira?

Elkarbizitzarako momentu informalak ba al daude?

Identitate pertsonala errespetatzea.

Zereginak erabilgarritasunen eta ezagutzen arabera banatzea.

Zerbitzu-ikaskuntza bultzatzea.

Mailen arteko jarduera informalean sustapena.

Metodologia aktiboak:
POI (Proiektutan Oinarritutako Ikaskuntza), ikaskuntza kooperatiboa.

Lan-topaketa mistoak ikasgela/sail desberdinen artean.

Komunitate osoaren topaketak.

Hezkuntza formaleko eta ez-formaleko alde biko esperientziak.

Autoestimua eta emozioak lantzea.

Ratio ondo zainduak, berdintasunezko parte-hartzea ziurtatzeko.

Arkitektura

Zentro edo erakundeak bere diseinuan irisgarritasun arkitektonikoa kontuan izaten du (oztoporik gabeko arkitektura, zentzumenen arkitektura).

Seinaletika zaintzen da, ulergarria izan dadin.

Espazioek sozializazioa eta parte-hartzea errazten dute.

Guneen diseinuak hainbat premia hartzen ditu barnean: lan mentala, lan fisiko, lasaitasuna...

Jende guztia autonomiaz sartzten da zentroko/erakundeko espazio guztietan?

Jende guztiak ulertzen ditu seinaleak eta informazio-panelak?

Larrialdi baten kasuan, jende guztia eraikinetik autonomiaz aterako al litzateke?

Pertsona guztientzako diseinua: arrapalak, eskailera eta igogailuak oin-zatarrak edo moketarik gabe edota horiek erabat finkatuta edukiz (zirkulazio bertikala), korridoreak, atariak, patioak (zirkulazio horizontala), esku-bandak, ate zabalak, kanil irisgarriak, erraz eragiten diren krisketak, dutxa zabalak, hainbat altueratako konketak, transferentzia-barrak, ispilu makurtuak, larrialdi- eta ebakuazio-plan unibertsalak, aparkamendu-plazak.

Altzari mugikorrek eta irisgarriak.

Domotizazioa (itsutzerik gabeko argiztapena, ateak, leihoak, pertsianak, giroztea, txirrinak).

Areto balioaniztunak, taldekatze mota desberdinetarako.

Hainbat beharrezan fisiko-emozionaletarako diseinatutako espazioak.

Zorua: irristagaitzak lehorrean eta bustian.

Edukiak eta komunikazioa

Edukiek eta komunikazioak unibertsal-ki irisgarriak izan behar dutela azpimarratzen da.

Edukiak eta komunikazioak aniztasuna agerian jartzeko erabiltzen dira.

Komunikazioa horizontalki egituratzen da.

Jende guztiak edukiak eta informazioa modu independentean eta egokian eskuratzen ditu?

Ikaskuntzak atzematen edo gaineratzen dira?

Aniztasun motaren bat agerian jartzen duten kartelak erabiltzen dira?

Eduki esanguratsuak.

IDUko (Ikaskuntza Diseinu Unibertsala) irizpideak: ikasleen inplikazioa, maila anitzeko curriculuma, jarduerak aurkezteko eta ebaluatze-ko formatu desberdinak: autoebaluazioa, baterako ebaluazioa, portfolioak, errubrikak, berdinen arteko mentorizazioa, malgutasuna.

Pedagogia aktiboak: POI, ikaskuntza kooperatiboa, konpetentzietan oinarritutako ikaskuntza.

Informazioa hainbat kanalen bitartez eskuragarri izatea: Visual Thinking, multimedia, podcastak, LSE, piktogramak.

Aniztasun afektibo-sexuala, kulturala eta ekonomikoa agerian jartzen dituzten jarduerak.

Edukien eta informazioaren irisgarritasuna.

**Aniztasuna
eta
berdintasuna**

Langileek aniztasun afektibo-sexualari buruzko prestakuntza dute.

Antolaketa-kulturaren barruan identitate afektibo-sexual desberdinak agerian jartzea garrantzitsutzat jotzen da.

Aniztasun afektibo-sexualaren aurkako erasoen kasurako protokolo bat dago.

Langileek kultura-aniztasunari buruzko prestakuntza jaso dute.

Kultura-aniztasuna puntu garrantzitsua da antolaketa-politikaren barruan.

Berdintasunerako Plan bat dago.

Goi-karguetan emakumeak nahiz gizonak daude.

Generoak ez ditu baldintzatzen kargu-igoerak.

Komunikazioek genero femeninoa eta maskulinoa aipatzen dituzte.

Pertsonak euren sexu-identitatearen arabera etiketatzen dira?

Aniztasun afektibo-sexualari lotutako diskriminazio-egintzak (txisteak, bromak, jazarpena) egiten al dira?

Aniztasun afektibo-sexuala agerian jartzen duten kartelak ba al daude?

Hizkuntza ez-arrazista erabiltzen al da?

Elkarbizitzen ari diren kultura guztiei buruzko prestakuntza ba al dago?

Bazterkeria-egoerak al daude?

Bakarrik geratzen den jenderik ba al dago?

Ez duzu zure burua ordezkatutzat sentitzen, emakumeek beti parte hartzen duten arren?

Ba al dago proiekturen bat non emakume bati emakumea izateagatik proiektu hori gidatzea baimentzen ez dioten?

Emakumea izateagatik pribilegioak galtzen dituzula sentitzen al duzu?

Betiko genero-estereotipoak errepikatzen al dira?

Pertsonen sexu-orientazioa ez aurreuposatzea.

Genero-bereizketarik gabeko bainugelak.

Generoei lotutako zaintzen eredia deseraikitzea.

Genero-adierazpen askotarikoak sustatzea.

Kultura arteko topaketak.

Kolektibo bakoitzaren kultura-identitateari eustea.

Komunikazioek (zirkularrak, e-mailak eta abar) hizkuntza ez-sexista erabiltzen dute.

Berdintasunezko tratua: soldata paritarioak, ordutegi berdinduak.

Jarduera koedukatioak eta genero-estereotipoak aldatzen dituztenak egitea.

Material eta jostailu neutroak sartzea.

Lan-bizitza eta familia bateragarri egitea, egonkortasuna eta lankidetz

Lanaldiaren egokitzapen boluntarioa dago.

Telelana egin daiteke.

Ordu-tegi-malgutasuna dago.

Lanaldi-murrizketa errazten da.

Bateragarritasuna bultzatzen duten zerbitzuak eskaintzen dira.

Familiak hezkuntza-komunitatean sartzeko politika argia dago.

Gune formaletan bateragarritasunari eta genero-berdintasunari buruzko hausnarketa egiten da.

Langile egonkorrak ditugu.

Elkarrenganako konfiantza bultzatzen duten hausnarketa bateratua egiteko guneak daude.

Dena ezin duzula egin eta horretaz inor ez dela ohartzen sentitzen al duzu?

Nork egiten ditu zaintza-lanak, etxetik kanpo lan egiteaz gain?

Familiak zein portzentajek hartzen du parte modu aktiboan?

Txandaketa-maila altuak langileek laguntzea eragozten al du?

Urtero lan-talde desberdinarekin topo egiten al dut?

Ez dut ezagutzen antolaketa-idea-ria edota IHP (Ikastetxearen Hezkuntza Proiektua)?

Lana eta familia bateragarri egiteko neurriak.

Bateragarritasuna errazten duten zerbitzuen finantzaketa erabatekoa edo partziala (bazkari-txekea, haur-eskolako txekea).

Familiak hezkuntza-komunitatean sartzeta.

Inkorporazio berriei harrera egiteko plan bat sortzea.

Hizkuntza-politika, politika ekonomikoa eta jasangarritasuna

Edukietarako eta komunikazio ez-formalerako sarbidea linguistikoki posible da jende guztientzat.

Elkarbizitzen ari diren hizkuntza guztiak agerian jartzen dira.

Jarduera eta materialetarako sarbidea ekonomikoki posible da jende guztientzat.

Dirulaguntzen programa bat dago.

Baliabiderik gutxien dituen jendearentzat ekintza positibo bat egiten da.

Jasangarritasuna lehentasunezko helburu gisa planteatzen da.

Erakundeak/zentroak Agenda 21 betetzen du.

Erakundearen/zentroaren politikaren barruan, aztarna ekologikoa murriztea aurreikusita dago.

Material-erosketa bateratuak egiten dira, kostu unitarioak merkeagoak izan daitezten.

Gure zentro edo erakundearen hizkuntzak batera existitzen direla baina elkarbizitzen ez direla sentitzen al dugu?

Zentro edo erakundearen dauden hizkuntza guztiak agerian jartzeko jarduerak egiten al dira?

Gure materialak koherenteak dira?

Jarduerak ordaindu ezin dituen jenderik ba al dago?

Egunero folio asko botatzen dira?

Plastiko ez-erabilgarriko milaka edalontzi dituen ur-makina bat al daukagu?

Oso etikoak ez diren balioekin enpresa handiei erositako materialak?

Banka komertzialetik datorren finantzaketa?

SAAC (LSE, Braille, Piktogramak).

Komunikazioa, kartelak eta seinaleti-ka elkarbizitzen diren hizkuntzatan.

Materialen eta liburuen kooperatiba.

Programazio ekonomikoki irisgarria.

Curriculumean 17 Garapen Jasangarriko Helburuak (Nazio Batuak, 2015) sartzea.

IKTak informazio-euskarri gisa erabiltzea.

Praktika kontsumistak saihestea.

Berrerabiltzea eta birziklatzea.

Hornitzaileak ekonomia solidarioaren sarekoak dira.

Ekonomia alternatibo eta solidarioko erakundeekin lan egitea.

| | | | |
|-------------------------------------|---|--|---|
| <p>IKTak eta berrikuntza</p> | <p>IKTak irisgarritasuna eta parte-hartzea handitzeko baliabide gisa erabiltzen ditugu.</p> <p>Hobekuntza- eta berrikuntza-planek irisgarritasun eta parte-hartze unibertsala hartzen dituzte barnean.</p> <p>Berrikuntza-prozesua erakundearen/zentroaren Zuzendaritzak gidatzen du.</p> <p>Antolaketa-kulturak IKTak barne hartzen ditu bere lan-dinamikaren barruan.</p> <p>IKTak berrikuntzako antolaketaren zati garrantzitsua dira.</p> <p>IKTak erabiltzen dira lankidetzazko lan-moduak indartzeko.</p> | <p>Erabiltzen diren IKTak eta gailuak, jende guztiak autonomiaz erabili al ditzake?</p> <p>Jende guztiak autonomiaz bere gain hartu ezin dituen berrikuntzekin topo egiten dugu?</p> <p>Berrikuntzan egin beharreko urrats berriei buruzko hausnarke-ta taldean egiten da?</p> <p>Jende guztiak bere gain hartzen ditu berrikuntza-proposamenak?</p> <p>Benetan erabilgarriak dira zentro edo erakundearen garapenerako?</p> | <p>Gailu periferikoak (joystickak, teklatu alternatiboak...).</p> <p>Pantaila-irakurgailuak eta -magnifikatzaileak.</p> <p>Ahotsa ezagutzeko sistemak.</p> <p>Ukipen-pantaila.</p> <p>Erabilgarritasuna (IKTen erabilera egokia).</p> <p>Flipped Classroom / gamifikazioa / errealitate handiagotua.</p> <p>Irisgarritasun eta parte-hartze unibertsaleko irizpideak aplikatzea berrikuntza-proiektuak diseinatu eta betearazteko garaian.</p> <p>Berrikuntza-proiektuak adostea.</p> <p>I+G prozesua gidatzen duen talde heterogeneoa sortzea.</p> |
|-------------------------------------|---|--|---|

4. Erreferentziako tresnak

Informazio garrantzitsua izan dezaketen webguneak:

BIZIKASI EKIMENA

<https://bit.ly/3i7Z2PJ>

CERMI

<https://bit.ly/31hBbH8>

EUROPAKO KONTSEILUA

www.injuve.mtas.es

DESIGN FOR ALL FUNDATION

<http://designforall.org/?Setlang=es>

FEVAS

<https://fevas.org/eu/>

GAITUZ SPORT

<http://www.gaituzsport.eus/>

EUSKO JAURLARITZA

<https://bit.ly/2NvtUvo>

KIROLENE

<http://www.kirolene.hezkuntza.net/web/guest>

TONY BOOTH, INKLUSIOKO GIDA

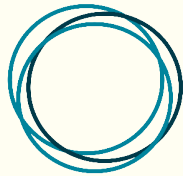
http://www.daemcopiapo.cl/Biblioteca/Archivos/INDICE_INCLUSION.pdf

UNESCO: Garapen Jasangarriko Helburuak

<https://es.unesco.org/sdgs>



GARAPENERAKO LANKIDETZAREN EUSKAL AGENTZIA AGENCIA VAŠCA DE COOPERACIÓN PARA EL DESARROLLO



(H)ABIAN

GIZARTE ERALDAKETARAKO HEZKUNTZAREN ESTRATEGIA

ESTRATEGIA DE EDUCACIÓN PARA LA TRANSFORMACIÓN SOCIAL